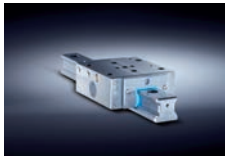


# PROGRAMA COMPLETO ÍNDICE

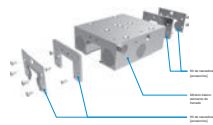
## ELEMENTOS DE SUJECIÓN Y FRENADO



### ZIMMER ELEMENTOS DE SUJECIÓN Y FRENADO

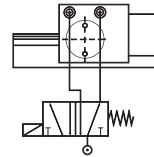
#### VENTAJAS DE PRODUCTO

Página 8 - 9



#### CÓDIGO NUMÉRICO

Página 10 - 11



#### FUNDAMENTOS TÉCNICOS

Página 12 - 13

$$S_R = \frac{m \times v_0^2}{2 \times F \times A \times \frac{\mu_s}{\mu_d}} = \frac{50 \text{ kg} \times (2 \frac{\text{m}}{\text{s}})^2}{2 \times 3.100 \text{ N} \times 1 \times \frac{0,06}{0,1}} = 0,054 \text{ m}$$

#### CÁLCULOS DE LAS DISTANCIAS DE FRENADO

Página 14 - 15



#### AYUDA PARA LA SELECCIÓN

Página 16



#### REQUISITOS DE SEGURIDAD

Página 17 - 20



#### PRENSA

Página 22 - 24



#### APLICACIONES

Página 25 - 27



#### SOLUCIONES ESPECIALES

Página 28 - 29

#### ELEMENTOS DE SUJECIÓN Y FRENADO

#### VISTA GENERAL

Página 30 - 33



#### ELEMENTOS DE SUJECIÓN Y FRENADO

#### PARA GUÍAS LINEALES

Página 34 - 63



#### ELEMENTOS DE SUJECIÓN Y FRENADO

#### PARA GUÍAS A RODILLOS

Página 64 - 75

# ELEMENTOS DE SUJECCIÓN Y FRENADO

## VISTA GENERAL DE LAS SERIES

Productos		Fuerza de sujeción [N]	Tamaños/diámetro del eje																			
			5	7	9	10	12	15	16	20	25	28	30	32	35	40	45	50	55	60	65	
<b>GUÍA LINEAL PRECISA Y RÍGIDA</b>																						
<b>MANUALES</b>																						
Serie miniHK	Página 34	40 - 300	•	•	•	•																
Serie HK	Página 36	1200 - 2000					•		•	•		•		•		•		•		•		
<b>NEUMÁTICOS</b>																						
Serie MCP	Página 38	130 - 550			•		•	•		•	•											
Serie MCPS	Página 40	80 - 700			•		•	•		•	•											
Serie MK	Página 42	350 - 2250					•	•		•	•		•		•		•		•		•	
Serie MKS	Página 44	250 - 3300					•	•		•	•		•		•		•		•		•	
Serie MBPS	Página 46	750 - 4700					•			•	•		•		•		•		•		•	
Serie UBPS	Página 48	1500 - 7700 (9200)								•	•		•		•		•		•		•	
Serie LKP	Página 50	550 - 2500					•			•	•		•		•		•		•			
Serie LKPS	Página 52	400 - 1900					•			•	•											
Serie LBPS	Página 54	400 - 1900					•			•	•		•		•		•		•			
<b>HIDRÁULICOS</b>																						
Serie KWH	Página 56	1600 - 46000											•		•		•		•		•	
Serie KBH	Página 58	2200 - 46000											•		•		•		•		•	
Serie LBHS	Página 60												•		•		•		•		•	
<b>ELÉCTRICOS</b>																						
Serie LKE	Página 62	600 - 1800								•		•	•			•						
<b>GUÍAS CILÍNDRICAS Y DE EJES</b>																						
<b>MANUALES</b>																						
Serie HKR	Página 64	1200 - 2000					•		•	•	•		•		•		•		•		•	
<b>NEUMÁTICOS</b>																						
Serie MKR	Página 66	650 - 1850					•		•	•	•		•	•	•		•		•		•	
Serie MKRS	Página 68	350 - 1650					•		•	•	•		•	•	•		•		•		•	
Serie RBPS *	Página 70	3500 - 52000	○	○	○	•	○		○	•	○	•	○	○	○	○	○	○	•	○	○	•
<b>Par de sujeción estático [Nm]</b>																						
<b>ABSORCIÓN DE PAR DE GIRO</b>																						
<b>NEUMÁTICOS</b>																						
Serie TPS	Página 72	50 - 500																				
<b>HIDRÁULICOS</b>																						
Serie DKHS1000	Página 74	1600 - 4200																				

\* Tamaños intermedios bajo demanda

Los elementos neumáticos sin acumulador por muelle (NO) pueden accionarse hasta como mín. 3 bar con presiones reducidas.  
Los elementos hidráulicos sin acumulador por muelle (NO) pueden accionarse hasta como mín. 5 bar con presiones reducidas.  
La fuerza de agarre se comporta de forma prácticamente proporcional a la presión aplicada.